

Loftdiffusor til effektiv og trækfri luftfordeling.



FBS Panels.

KE FIBERTEC

AIR THE WAY YOU WANT



Loftpaneler til diffus eller retningsbestemt ventilation.

Kendetegnende for tekstilbaseret ventilation er, at hele overfladen benyttes som indblæsningsareal. KE Fibertec lægger stor vægt på, at ventilationsluften leveres ensartet og trækfrit.

KE Fibertec tilbyder også FBS paneler til retningsbestemt ventilation med de patenterede DFC baffler. At skabe et godt indeklima i rum med lav loftshøjde kan være en udfordring, men med FBS paneler er dette muligt.



Hvorfor vælge FBS loftpaneler?

- Fuldt integreret med nedhængt loft
- Klar til BR2020 grundet lavt tryktab
- Let at installere og vedligeholde
- Fleksibel løsning, som gør det muligt at lave et trykkammer over loftet bestående af op til fire paneler
- Leveres i standard- og specialfarver
- Standardprodukt med kort leveringstid

Effektiv luftfordeling.

FBS paneler bliver produceret af brandhæmmende tekstilmaterialer, hvor toppen af panelet er lufttæt, så luften fordeles i rummet og ikke over loftet.

Toppen af panelet gør det muligt at kontrollere, hvor luften indblæses i rummet.

Hele den synlige overflade benyttes aktivt til luftfordeling, hvilket giver lave indblæsningshastigheder og dermed en trækfri luftfordeling og et lavt tryktab.

Udformningen af FBS paneler gør dem fordelagtige at benytte i løsninger, hvor der anvendes køling eller isotermisk indblæsning. Panelerne leveres i to varianter:

En ren lavimpuls løsning og en løsning med DFC baffler, der gør det muligt at lave retningsbestemt indblæsning.

Velegnet til rum med lav loftshøjde.

Da toppen af panelet er udført i tekstilmateriale, er den fleksibel. Dette gør panelerne ideelle til rum med en lav frihøjde over loft og i rum med lav loftshøjde. Samtidig er panelerne fuldt integreret med loftet.

På grund af panelernes lave vægt er det ikke nødvendigt at montere ekstra opstropning til loftet, og panelerne placeres på samme måde som en traditionel loftsplade.

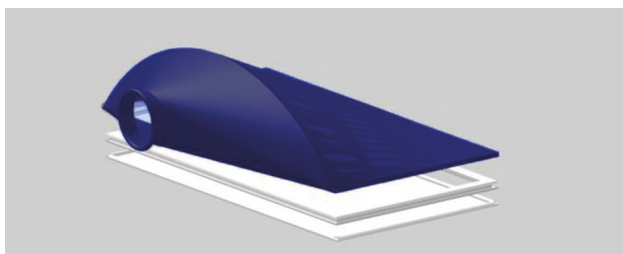
Panelerne er særdeles velegnede til anvendelse i skoler, kontorer og andre komfortmiljøer. Derudover kan de erstatte traditionelle loftsarmaturer.

Se oversigt over nedhængte loftstyper på fbspanels.com

Varianter.

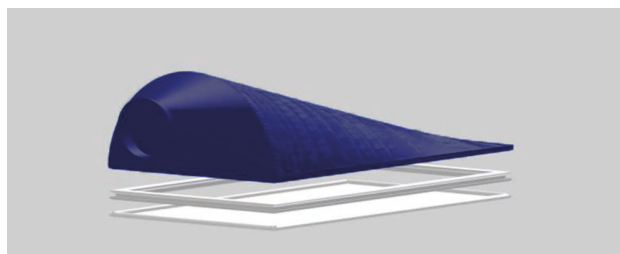
Panelerne produceres i dimensionerne 600x600 mm og 1200x600 mm til standard nedhængte lofter og leveres med en fleksibel studs Ø160-250 mm. 600x600 paneler leveres altid med studs i enden af panelet.

1200x600 paneler kan leveres med studs i siden eller i enden af panelet. Alle dimensioner fås i en Combi-model, der ved hjælp af lynlåse kan sammenkobles med op til fire paneler i en række. Panelet kræver ikke mere plads i loftsrummet end studs.



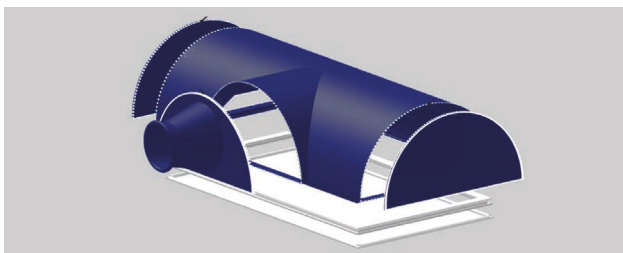
Side

1200x600



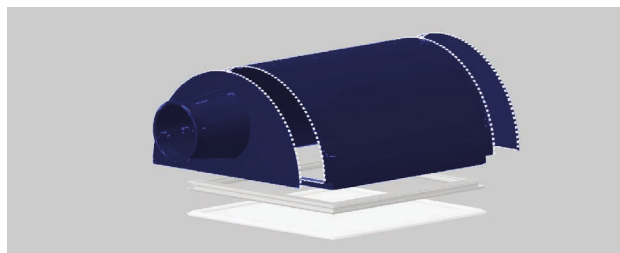
End

600x600 / 1200x600



Combi

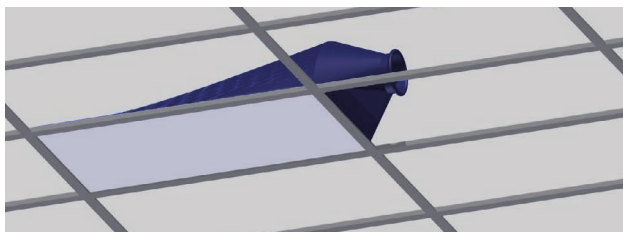
1200x600



Combi

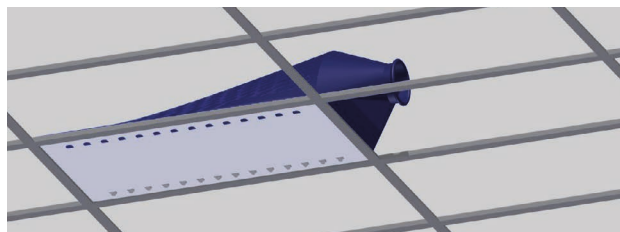
600x600

Side, End og Combi kan leveres henholdsvis med DFC bafler og som en lavimpulsøsning i tre forskellige permeabiliteter. Derudover kan KE Fibertec tilbyde andre størrelser og skræddersyede løsninger.



Type 1 Permeabel

550 / 775 / 1240



Type 2 DFC bafler

550

Farver.



HVID
11-0601-TP
/ 9010



SORT
19-5708-TP
/ 9005



LYS GRÅ
12-4705-TP
/ 9002



MØRK GRÅ
17-4402-TPG
/ 7042



MØRK BLÅ
19-3864-TP
/ 5002



GUL
14-0955-TP
/ 1028



RØD
18-1655-TP
/ 3031



Vask.

Skal panelerne vaskes, er det kun den synlige del, dvs. bunden, der skal afmonteres fra det øvrige panel. Værktøj er ikke nødvendigt. Tekstilmaterialiet bør vaskes på 40°C, jf. vaskeanvisning for materialet.



Enkeltdele.

FBS panelerne består af tre enkeltkomponenter, som nemt kan adskilles og eventuelt udskiftes uden brug af specialværktøj. Den fleksible produktopbygning gør det let at ændre designet, hvis panelerne f.eks. skal flyttes til en anden position i loftet.

Passer topdelen ikke længere i forhold til tilluftkanalen, kan man bestille en ny topdel og udskifte den til en anden type.

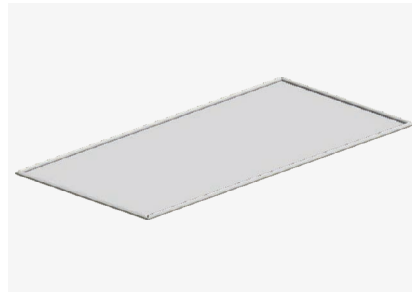
Det samme gælder for bunden. Den kan let aftages og vaskes, eller man kan friske designet op med en ny bund uden at skulle købe et helt nyt panel.

FBS panelerne kan også anvendes som rent diffusionsloft, dvs. hvor luften indblæses i kammeret over det nedhængte loft for at diffundere ud gennem det luftgennemtrængelige panel. I så fald fravælger man topdelen og får kun ramme og bunddel leveret.

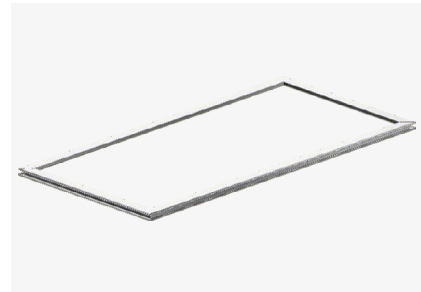
1200x600



Top Side / End / Combi

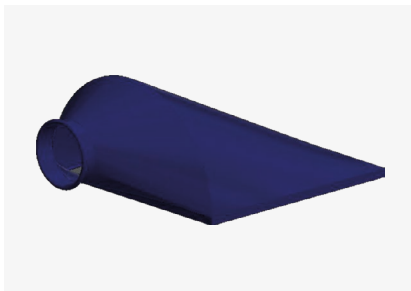


Bund Type 1 / Type 2



Ramme

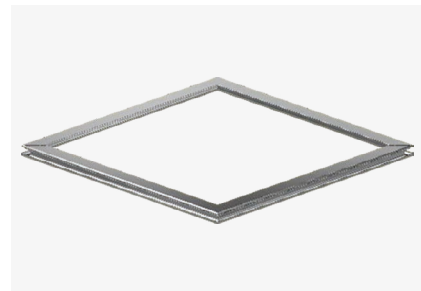
600x600



Top End / Combi



Bund Type 1 / Type 2



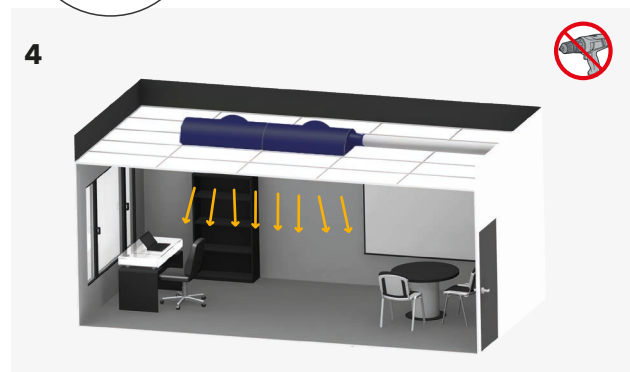
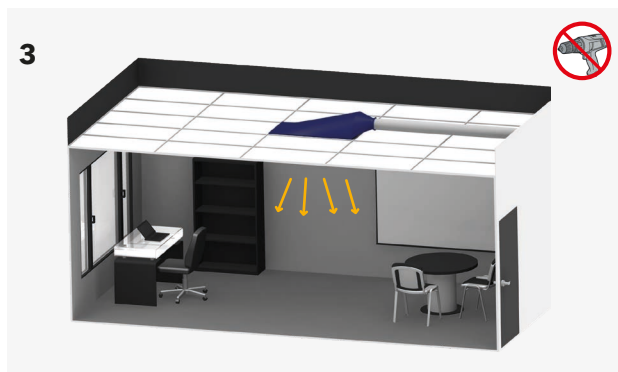
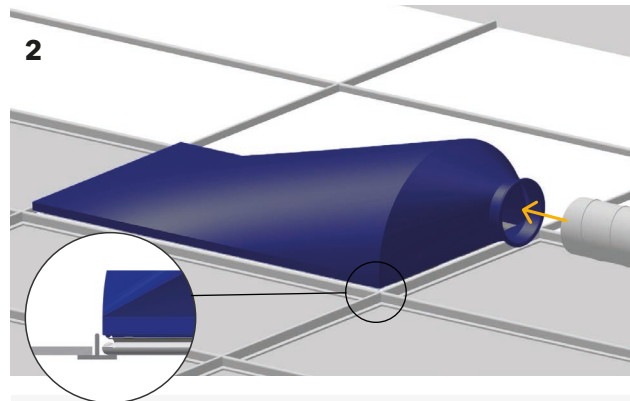
Ramme

Montage.

Det er vigtigt, at FBS panelet kan lægges uhindret på det nedhængte loft og hvile på de profiler, der understøtter loftspanelerne. På denne måde flugter FBS panelet med loftpanelerne.

Undgå at klemme panelet på plads. Værktøj er ikke nødvendigt.

Se liste over godkendte loftstyper på fbspanels.com.

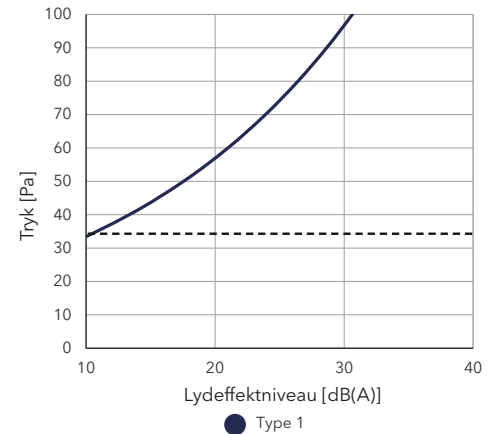
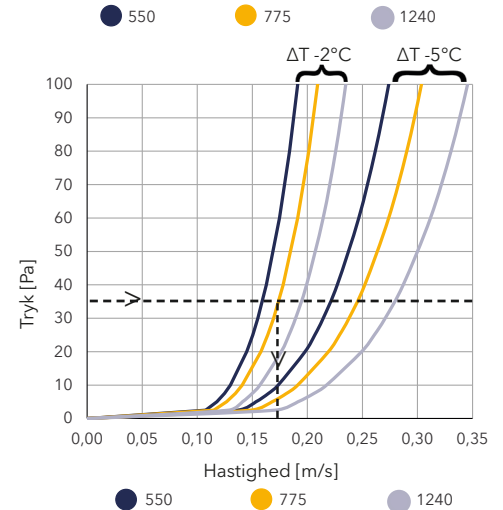
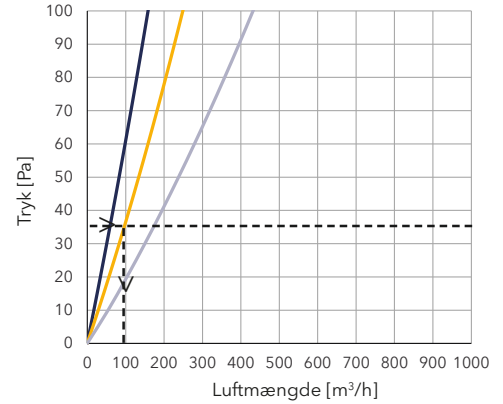
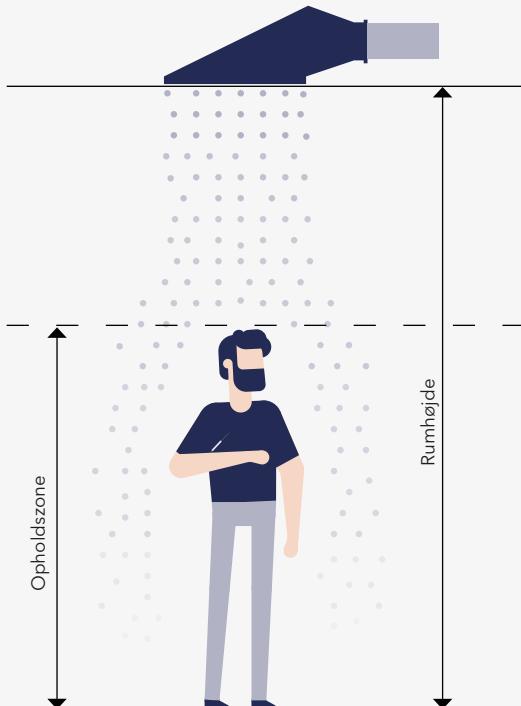


Teknik.

600x600

Eksempel: Type 1 (775) - 600x600

Med et tryk på 35 Pa og ΔT -2°C får man en luftmængde på 100 m³/h, en hastighed i opholdszonen på 0,17 m/s og et lydeffektniveau på <10 dB(A), hvilket betyder, at denne løsning svarer til kriterierne for rumkategori A iht. EN 1752. For type 2 med bafles opnås et lydeffektniveau på 14 dB(A).

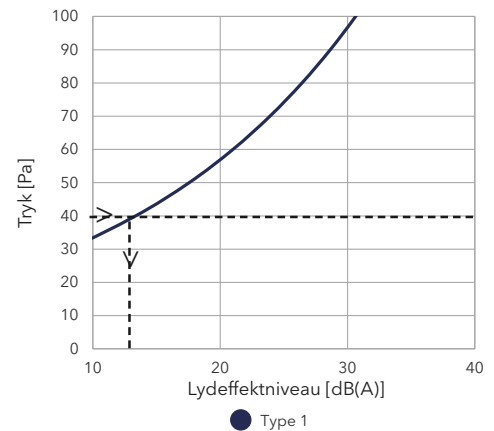
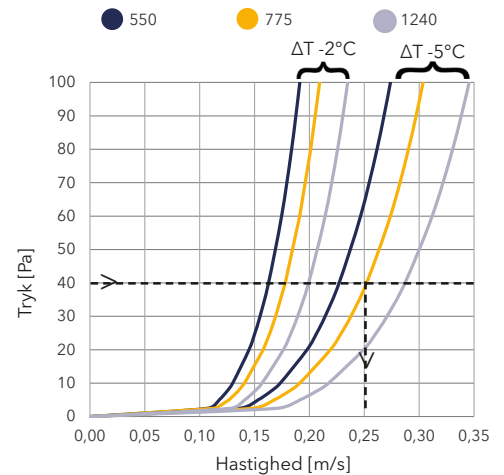
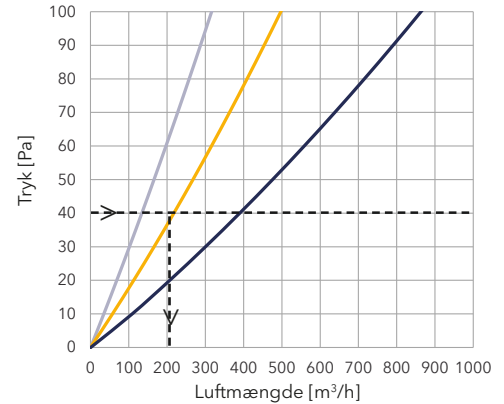
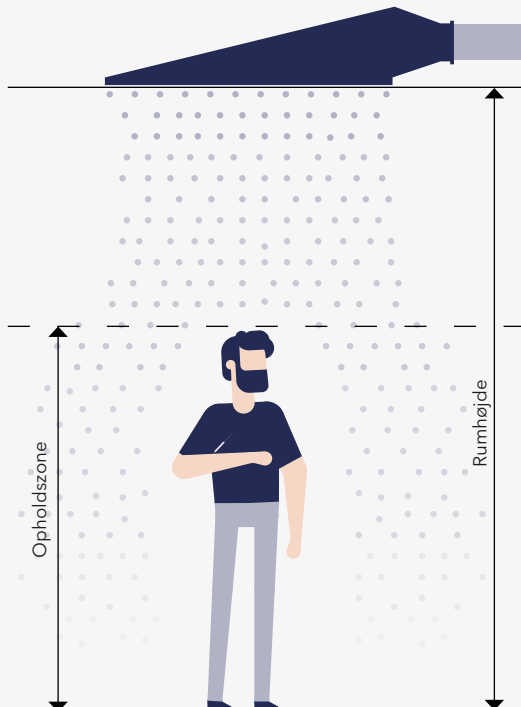


1200x600

Eksempel: Type 1 (775) - 1200x600

Med et tryk på 40 Pa og ΔT -5°C får man en luftmængde på 200 m³/h, en hastighed i opholdszonen på 0,25 m/s og et lydeffektniveau på 13 dB(A), hvilket svarer til kriterierne for rumkategori B iht. EN 1752.

Begge eksempler forudsætter en rumhøjde på 2,5 m, jvf. Bygningsreglementet, og en opholdszone på 1,8 m svarende til en stående person.





Levering.

Ved bestilling af FBS panel 1200x600 Side type 1 (775) og 600x600 End type 1 (775) i en standardfarve er det muligt at vælge 48 timers levering.

Ordren er klar til afsendelse senest 48 timer efter ordrebekræftelse.

Bemærk, at der i dette tilfælde maksimalt kan leveres 10 stk. FBS paneler pr. forsendelse.

Ved øvrige typer og/eller farver samt ved større antal end 10 stk. gælder almindelige leveringsbetingelser.





BIM.

FBS paneler er tilgængelige som komponenter til Revit.

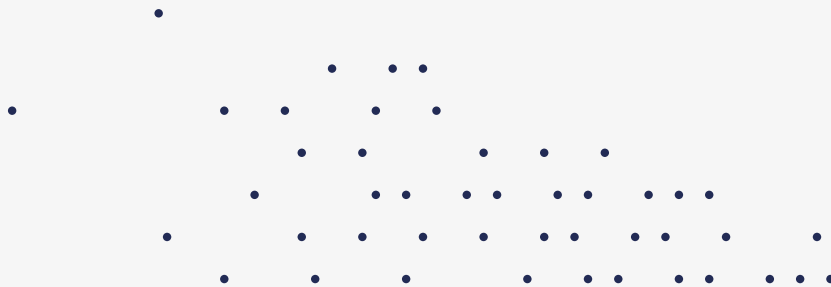
Komponenterne fås som End og Combi i 600x600 og 1200x600 og som Side i 1200x600. Alle modeller er lavet i type 1.

Kontakt KE Fibertec for yderligere oplysninger.

Garanti.

FBS loftpaneler er omfattet af en produktgaranti på 10 år, der dækker både materialer og virkemåde.

Se KE Fibertecs garantibetingelser på **ke-fibertec.dk** eller kontakt os for mere info.



 **FBS PANELS**

KE Fibertec AS
Industrivej Vest 21
6600 Vejen

T: 7536 4200
info@ke-fibertec.dk
www.ke-fibertec.dk



SILVER
PurePrint® by KLS
Producent 100% bæredygtigt
af KLS PurePrint AS

Trykt 100%
bæredygtigt